

ぬくまる 電熱パッド 温丸インナー

0°Cの作業環境下でも優しい温熱効果を実感できる特別仕様の電熱式インナーウェアです。



装着イメージ



① 均熱性・柔軟性を特徴とした今までにない布製伸縮ヒーターを背面上部に配置。



② 服地内面に蓄熱保温素材サーモトロン®を採用。



③ 押しボタン式コントローラーにて電源のON/OFFと3段階の温度調整が可能。



④ ショルダー及びサイドパーツにストレッチ素材を採用。



⑤ メンテナンスがしやすいよう裾部に開閉式ジッパーを採用。ヒーターユニットをはじめ、付属部材が取替え可能。



⑥ 両サイドに各2個ずつバッテリーポケットを配置。



⑦ 着こなし便利なYKK製ダブルジッパーを採用。



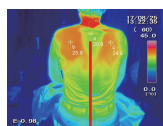
⑧ 両ショルダー部にカイロ等を収納できるポケットを配置。

◎商品の特長

- ①均熱性と柔軟性を特長とした布製伸縮ヒーターを採用。電熱線やカーボンファイバーを用いたヒーターとは違った優しい温かさを体感頂けます。
- ②服地内面に蓄熱保温素材サーモトロン®を採用。熱エネルギーと遠赤外線ダブルアクションにより、効率的に体を暖めます。
- ③制服や作業着の中に着用しても着膨れせず、快適に着用できるよう、薄さと軽さと温かさを追求した服形状に仕上げています。
- ④洗濯等メンテナンスがしやすいよう、ヒーターユニットをはじめ、各付属部材が取替える構造に仕上げています。
- ⑤ショルダー及びサイドパーツに高性能性ストレッチ素材を採用。動きを妨げることなく楽に着用できます。
- ⑥付属コントローラー（3段階調整）にて温度調整が容易に可能です。
- ⑦付属モバイルバッテリーの仕様は容量 12,000mAh、出力 DC5V/2.1A (MAX) です。また、市販のモバイルバッテリーもご使用頂けます。

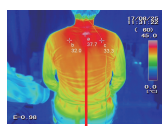
参考試験（0°C環境下にて装着1時間後の温度を測定）※

ヒーター無し



20.9°C

ヒーター有り



37.7°C

※環境試験室（0°C設定）にて保温性に優れた長袖下着の上に温丸インナー（ヒーター有り・無し）を着用。その上に作業服と防寒ジャンパーを着用し、1時間後にサーモグラフィーカメラで撮影。ヒーター有り（右側）の方がしっかりと温まっていることが分かります。

セット内容	服本体、ヒーターユニット、L型microUSB-USBケーブル、コントローラー、モバイルバッテリー 各1点ずつ		
商品コード	09081028	09081029	09081030
サイズ	M	L	LL
身丈(cm)	62.5	66.5	70.5
身幅(cm)	50	54	58
袖丈(cm)	24.5	25.5	26.5
袖口幅(cm)	16.5	17	17.5

※上記サイズ表の数値は当社の標準値です。



ヨツギ株式会社

大阪本社 / 支店 大阪市西区立売堀 4-5-21 TEL : 06 (6532) 0161 (代)
 東京本社 / 支店 東京都中央区京橋 2-6-13 TEL : 03 (3563) 5611 (代)
 名古屋支店 名古屋市中区東区 3-28-8 TEL : 052 (931) 2551 (代)
 広島支店 広島市中区住吉町 19-10 TEL : 082 (247) 2678 (代)
 九州支店 福岡市南区大楠 3-4-7 TEL : 092 (526) 6111 (代)

仙台営業所 仙台市宮城野区宮千代 3-9-2 TEL : 022 (235) 0288 (代)
 横浜営業所 横浜市磯子区磯子 3-4-5 TEL : 045 (754) 1781 (代)
 北陸営業所 富山市布瀬本町 12-12 TEL : 076 (493) 7767 (代)
 四国営業所 高松市東山崎町 462-1 TEL : 087 (847) 2022 (代)

※製品の「色」は、印刷の都合上、実際の商品と異なることがあります。
 ※改良・改善のため、予告なく仕様を変更することがあります。
 ※当カタログの記載内容は2017年10月現在のものです。

URL <http://www.yotsugi.co.jp>